

BRÜCKE ZWISCHEN WIRTSCHAFT UND POLITIK



MANAGERKREIS
DER FRIEDRICH-EBERT-STIFTUNG

Das mitgliederbasierte
Wirtschaftsnetzwerk für Soziale Demokratie

**FRIEDRICH
EBERT** 
STIFTUNG

DER MANAGERKREIS DER FRIEDRICH-EBERT-STIFTUNG

engagiert sich seit 1991 für soziale Demokratie und ist unabhängig von Interessengruppen.

REGIONAL VERANKERT

- | **8 Regionalkreise** fördern den Austausch mit Politiker_innen vor Ort
- | **5 bundesweite Arbeitsgruppen** zu Finanzen, Europa & Digitales, Energie & Umwelt, Verkehr & Mobilität, Gesundheit
- | Beratung aus Unternehmensperspektive durch geballte Wirtschaftskompetenz

EXKLUSIV FÜR MITGLIEDER

- | **MK Exklusiv:** Hintergrundgespräche mit Abgeordneten und Ministerien
- | **MK vor Ort:** Managerkreisfrühstück, Unternehmensbesuche
- | **Young Leaders:** Netzwerktreffen
- | **Ladies First:** Online-Reihe exklusiv für Frauen
- | **Ladies First Regional:** Business Breakfast / Lunch vor Ort

FORUM FÜR ENTSCHEIDUNGSTRÄGER_INNEN

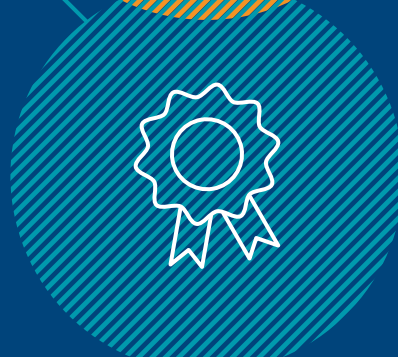
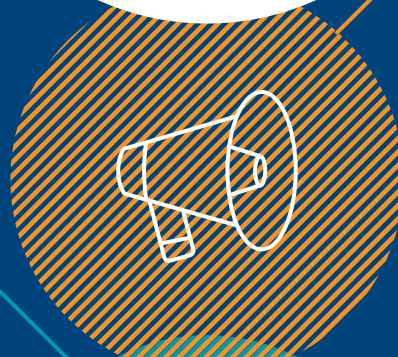
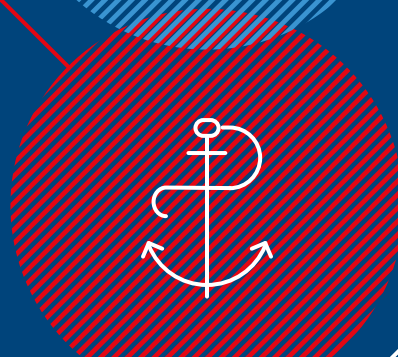
- | Führungskräfte, Unternehmer_innen und Selbstständige
- | aus Wirtschaft, Wissenschaft, Gewerkschaften, Kultur, Verbänden und Verwaltung
- | mit besten Kontakten in die Politik und Ministerien

BREIT AUFGESTELLT

- | Enge Zusammenarbeit mit den Landesbüros der FES
- | Coaching für Stipendiat_innen beim Berufseinstieg
- | Projektbasiertes Arbeiten nutzt Synergien

IM DIALOG

- | **MK Debatte:** Fachkonferenzen in Berlin
- | **MK Publik:** Konferenzen zu aktuellen Themen mit strategischem Blick
- | **Managerkreis Impulse:** kurze, knackige Policy Paper
- | **Podcasts:** Wirtschaftsdialoge zum Mithören



UNSERE DEBATTENBEITRÄGE



Policy Paper



Podcast

IMPULSE DES MANAGERKREISES

Unsere Policy Paper, Debattenbeiträge, Videos und Podcasts entstehen aus Diskussionen unserer Mitglieder heraus, die einen unternehmerischen Blick auf die Themen mitbringen.



Alle Veröffentlichungen finden Sie unter:
www.managerkreis.de/publikationen

CREATED BY GERMANY

Created by Germany wurde 2019 entwickelt und beschreibt ein Szenario, in dem Deutschland Vorreiter bei Innovationen ist, die Energiewende ein Exportschlager geworden ist, innere Sicherheit als besondere Stärke angesehen wird und der soziale Zusammenhalt hoch ist.

Der „Monitor Deutschland 2035“ unterlegt das Szenario **Created by Germany** mit Zahlen, die Vergleiche ermöglichen und Trends aufzeigen. Botschaften und Handlungsbedarf sind klar erkennbar.

SZENARIENPROJEKT
www.createdbygermany.de

UNSER ZIEL

Die wirtschaftliche Transformation gestalten – innovativ, nachhaltig und sozial gerecht.

INNOVATION

- | Digitale Transformation
- | Transformation auf dem Weg zur Klimaneutralität
- | Digitalisierung im Gesundheitswesen



WERTSCHÖPFUNG

- | Europäische Industriepolitik
- | Haushalt / Finanzen / Schulden
- | Infrastruktur & Planungsbeschleunigung
- | Mobilität & Finanzierung ÖPNV

SOZIALE SICHERHEIT

- | Alterssicherung
- | Krankenhausreform und Zukunft der Pflege
- | Mitarbeiterkapitalbeteiligung in Start-ups

KLIMA, ENERGIE, NACHHALTIGKEIT

- | Intelligentes Strommarktdesign
- | Wettbewerbsfähigkeit energieintensiver Industrien

WERDEN SIE MITGLIED!

Sie haben Interesse an einer Mitgliedschaft?

Sie sind im Management oder als Unternehmer_in tätig und möchten aktiv am politischen Prozess teilnehmen? Engagieren Sie sich im Managerkreis, regional oder überregional.

Kommen Sie gerne auf uns zu.



 www.managerkreis.de/interesse-an-mitgliedschaft

Friedrich-Ebert-Stiftung e.V. MANAGERKREIS

Hiroshimastraße 17
10785 Berlin

Telefon +49 (30) 26935 - 7053

E-Mail managerkreis@fes.de

Web www.managerkreis.de



 soundcloud.com/managerkreis

 twitter.com/mk_fes

 linkedin.com/company/managerkreis-fes