

**Anmeldungen:** nehmen wir per Mail, Fax und Post entgegen oder online unter <http://www.fes.de/de/landesbuero-nrw/veranstaltungen-seminare/>

**Teilnahmevoraussetzung:** ist ihre Anwesenheit während der gesamten Veranstaltungszeit

**Fahrtkosten:** die An- und Abreise zum Seminarort sind von den Teilnehmer\_innen selbst zu tragen

**Datenschutz:** die Einhaltung der geltenden gesetzlichen Datenschutzbestimmungen wird Ihnen zugesichert

**Seminarausfall:** bei zu geringer Teilnehmer\_innenzahl behalten wir uns die Absage des Seminars vor und informieren Sie zum frühestmöglichen Zeitpunkt

**Stornierung:** Wenn Sie nicht teilnehmen können, bitten wir um eine schriftliche Stornierung bis spätestens sechs Wochen vor Veranstaltungsbeginn. Bei einer späteren Stornierung oder bei Fernbleiben wird die volle Seminarpauschale fällig

**Ermäßigung:** Erwerbslose, Schüler\_innen und Student\_innen erhalten unter Vorlage des jeweils entsprechenden Nachweises eine Ermäßigung

**Teilnahmeпаuschale:** schließt das Programm, die Unterkunft (in Doppelzimmern) und Verpflegung (mit Ausnahme der Getränke) im Rahmen des Seminars ein, sofern nicht anders ausgewiesen

**Einzelzimmer:** für die Buchung von Einzelzimmern ist ein Zuschlag erforderlich, der aus dem Seminarprogramm zu entnehmen ist und von den Teilnehmer\_innen direkt vor Ort an das Tagungshaus zu zahlen ist

*\* Wir weisen ausdrücklich darauf hin, dass ein Verzicht auf einzelne Leistungen die Teilnahmeпаuschale nicht mindert. \**

**Bei Fragen zur barrierefreien Durchführung der Seminare wenden Sie sich bitte vorab an uns.**

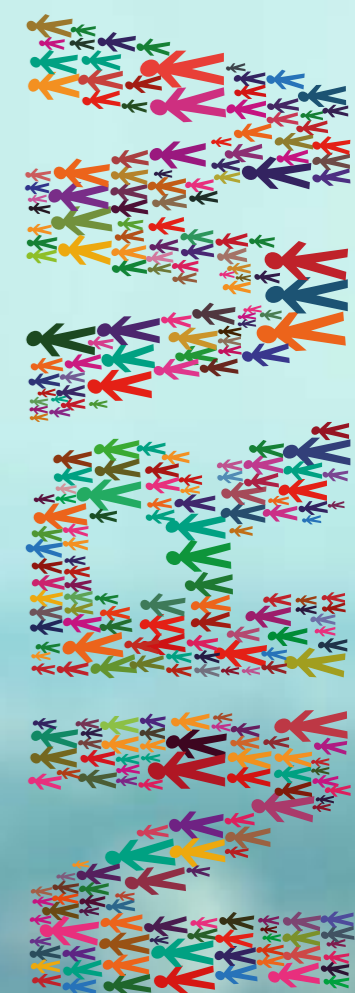


**Alle weiteren Informationen und Seminarprogramme finden Sie im Netz unter:**  
[www.fes.de/landesbuero-nrw](http://www.fes.de/landesbuero-nrw)

**Kontakt:**  
**Friedrich-Ebert-Stiftung**  
**Landesbüro NRW**  
Godesberger Allee 149  
53175 Bonn

**E-Mail:** [landesbuero-nrw@fes.de](mailto:landesbuero-nrw@fes.de)  
**Telefon:** 0228 883-7202  
**Fax:** 0228 883-9208  
**www.facebook.com/FESNRW**  
**twitter.com/FESNRW**

## Seminarangebot Landesbüro NRW 2. Halbjahr 2017



**SEPTEMBER**

- 1.–2.9. Bielefeld** (40 € (erm. 30 €))  
**Rhetorik** (Kompetenztraining)
- 1.–3.9. Königswinter** (50 € (erm. 40 €))  
**Rechtspopulismus in Deutschland** (Gegen Rechts)
- 1.–3.9. Goch** (50 € (erm. 40 €))  
**Arbeit 4.0 – wie die Digitalisierung unsere Arbeitswelt verändert** (Seminarreihe Digital in NRW)
- 2.–3.9. Bonn** (40 € (erm. 30 €))  
**Selbstsicheres Auftreten im Ehrenamt** (Kompetenztraining; Seminarreihe Frauen und Gender)
- 8.–9.9. Paderborn** (40 € (erm. 30 €))  
**Präsentation** (Kompetenztraining; Seminarreihe Frauen und Gender)
- 8.–10.9. Königswinter** (kostenfrei)  
**Austausch für ehrenamtlich Engagierte in der Flüchtlingsarbeit** (Flucht und Integration)
- 22.–23.9. Düsseldorf** (40 € (erm. 30 €))  
**Gender anders kommuniziert** (Kompetenztraining; Seminarreihe Frauen und Gender)
- 22.–23.9. Bielefeld** (40 € (erm. 30 €))  
**Presse- und Öffentlichkeitsarbeit** (Kompetenztraining)

**FÜR EHRENAMTLICHE**  
Seminare im Bereich „Flucht und Integration“, die mit diesem Stempel versehen sind, sind für ehrenamtliche Helfer\_innen in der Flüchtlingsarbeit reserviert.

**OKTOBER**

- 6.–8.10. Bonn** (50 € (erm. 40 €))  
**Moderation von Großgruppenformaten** (Kompetenztraining; Seminarreihe Frauen und Gender)
- 6.–8.10. Goch** (kostenfrei)  
**Arbeitsmarktintegration von Geflüchteten** (Flucht und Integration)
- 7.–8.10. Münster** (40 € (erm. 30 €))  
**Unfaire Angriffe abwehren** (Kompetenztraining; Seminarreihe Frauen und Gender)
- 13.–14.10. Duisburg** (40 € (erm. 30 €))  
**Rhetorik für Frauen – Sprache und Macht** (Kompetenztraining; Seminarreihe Frauen und Gender)
- 13.–15.10. Wesel** (kostenfrei)  
**Einführung ins Asylrecht** (Flucht und Integration)
- 13.–15.10. Bonn** (50 € (erm. 40 €))  
**Die USA verstehen – Akteure und Leitlinien amerikanischer Politik** (Internationale Politik)
- 21.–22.10. Bielefeld** (40 € (erm. 30 €))  
**Faktencheck: Was ist eine sichere Information im Netz?** (Seminarreihe Digital in NRW)
- 27.–29.10. Bielefeld** (50 € (erm. 40 €))  
**Wie demokratisch ist Europa?** (Seminarreihe Europa weiterdenken in NRW)

**NOVEMBER**

- 10.–11.11. Essen** (40 € (erm. 30 €))  
**Cybermobbing: Was tun gegen Mobbing im Netz?** (Seminarreihe Digital in NRW)

**NOVEMBER**

- 17.–18.11. Düsseldorf** (40 € (erm. 30 €))  
**Projektmanagement** (Kompetenztraining; Seminarreihe Frauen und Gender)
- 17.–19.11. Rosendahl-Dahlfeld** (kostenfrei)  
**Umgang mit Anfeindungen und Gewalt von rechts** (Flucht und Integration)
- 17.–19.11. Düren** (50 € (erm. 40 €))  
**Zukunft Europa** (Internationale Politik)
- 24.–26.11. Oer-Erkenschwick** (50 € (erm. 40 €))  
**Welche Ziele hat die EU-Energie- und Klimapolitik?** (Seminarreihe Europa weiterdenken in NRW)
- 1.–2.12. Bielefeld** (40 € (erm. 30 €))  
**Faktencheck: Was ist eine sichere Information im Netz?** (Seminarreihe Digital in NRW)
- 1.–2.12. Münster** (40 € (erm. 30 €))  
**Argumentieren gegen Rechts** (Gegen Rechts)
- 1.–3.12. Bödefeld** (kostenfrei)  
**Austausch von ehrenamtlich Engagierten** (Flucht und Integration)
- 1.–3.12. Düsseldorf** (kostenfrei)  
**Soziale Ungleichheit** (Seminarreihe Progress.NRW)
- 1.–3.12. Duisburg** (50 € (erm. 40 €))  
**Arbeit Digital: Entgrenzung der Arbeitszeit – zwischen Flexibilisierung und Überbelastung** (Seminarreihe Digital in NRW)