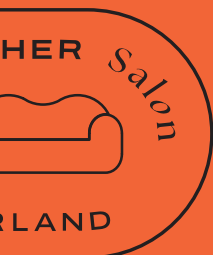


# POLITISCHER Salon



**FRIEDRICH  
EBERT  
STIFTUNG**

Regionalbüro  
Rheinland-Pfalz/Saarland



Stiftung Demokratie Saarland

## EINLADUNG

30.6.2022  
18.00 UHR

in der  
STIFTUNG DEMOKRATIE SAARLAND  
EUROPAALLEE 18  
66113 SAARBRÜCKEN



Mit dem **POLITISCHEN Salon SAARLAND** möchten wir einen Ort der lebendigen demokratischen Gesprächskultur schaffen und die Filterblasen der (sozialen) Medien zum Platzen bringen mit live Debatten, bei denen das Publikum von Anfang an einbezogen ist. Hier können Bürger\_innen, politisch Engagierte und Fachleute miteinander ins Gespräch kommen, kontrovers diskutieren und einander zuhören.

Moderiert wird der Politische Salon von Norbert Klein, ehem. Chefredakteur des Saarländischen Rundfunks.

Zu unserem ersten **POLITISCHEN Salon SAARLAND** haben wir mit Martin Schulz, dem Vorsitzenden der Friedrich-Ebert-Stiftung und ehem. Präsident des Europaparlaments einen überzeugten Europäer mit Wurzeln im Saarland als ersten Gesprächsgast gewinnen können.

Im Gespräch mit Norbert Klein wird Martin Schulz u.a. Position beziehen:

- zur gegenwärtigen Herausforderung der europäischen Demokratie durch den Ukraine-Krieg
- zur großen Frage, wie die Energieknappheit trotz Klimakrise sozial und effektiv bewältigt und
- die Auswirkungen der beschleunigten Veränderungsprozesse für das Saarland bewertet werden können.

Freuen Sie sich auf einen spannenden Abend mit Martin Schulz.

Sie sind herzlich eingeladen dabei zu sein und mit zu diskutieren.

Bernd Rauls & Brigitte Juchems



## PROGRAMM

**18.00 Uhr** Begrüßung

**18.10 Uhr** Intro  
**Norbert Klein**, Moderator und ehem. Chefredakteur des Saarländischen Rundfunks

**18.15 Uhr** **Martin Schulz** im Gespräch  
Vorsitzender der Friedrich-Ebert-Stiftung und ehem. Präsident des Europaparlaments  
Moderiert von **Norbert Klein** und ergänzt durch Kommentare und Fragen aus Publikum und Livechat

**20.00 Uhr** Informelles Beisammensein und Ausklang des Abends bei einem Umtrunk

## KONTAKT

Dr. Verena Paul  
Stiftung Demokratie Saarland  
Europaallee 18  
66113 Saarbrücken  
vp@sds.saar.de  
0681 - 9062624

Stephanie Hepper  
Friedrich-Ebert-Stiftung  
Regionalbüro Rheinland-Pfalz/Saarland  
mainz@fes.de  
06131 - 960670

