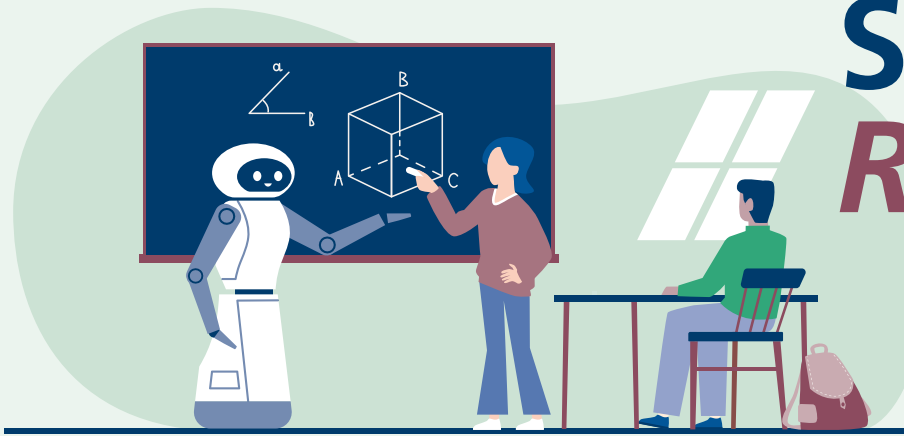


Schule Reloaded

Die Integration von
KI und Schule



Termin

20. März 2024

19.00–20.30 Uhr / Online

Verantwortlich und Organisation

Martina Schürmann

Landesbüro NRW

Godesberger Allee 149

53175 Bonn

Martina.schuermann@fes.de

Anmeldung

Bitte melden Sie sich per Link (oben) oder per E-Mail

Anmeldung.lbnrw@fes.de

für die Veranstaltung an. Eine separate Anmeldebestätigung erfolgt nicht.

Bei Fragen zur barrierefreien Durchführung wenden Sie sich bitte vor der Veranstaltung an uns. Mit der Anmeldung wird den Veranstaltern die Erlaubnis erteilt, während der Veranstaltung Foto- und Filmaufnahmen zu machen und diese für die Öffentlichkeitsarbeit, die Bewerbung eigener Angebote und zur Dokumentation in analoger und digitaler Form zu verwenden. Bitte wenden Sie sich an uns, wenn Sie damit nicht einverstanden sind.

Friedrich-Ebert-Stiftung

Landesbüro NRW

Godesberger Allee 149 / 53175 Bonn

<https://www.fes.de/landesbuero-nrw>

<https://twitter.com/FESNRW>

**FRIEDRICH
EBERT
STIFTUNG**

Landesbüro NRW

Revolution im Klassenzimmer: Künstliche Intelligenz erobert die Schulen – Chancen und Herausforderungen.

In einer Welt, in der lebenslanges Lernen zur Norm wird, bieten KI und Sprachmodelle eine neue Ressource, um mit dem ständigen Wandel Schritt zu halten und Bildung zugänglicher, inklusiver und anpassungsfähiger zu gestalten.

Durch personalisierte Lernprogramme und maßgeschneiderte Inhalte können diese Technologien individuelle Lernbedürfnisse besser erfüllen und Lernenden ermöglichen, in ihrem eigenen Tempo zu wachsen und zu entwickeln. Diese Flexibilität ist besonders wichtig in einer sich schnell verändernden Arbeitswelt, in der neue Fähigkeiten und Kenntnisse ständig gefragt sind.

Gleichzeitig besteht die Herausforderung darin, diese Technologien ethisch und verantwortungsbewusst zu nutzen, um eine Bildung zu fördern, die allen Menschen dient und sie auf die komplexen Herausforderungen des 21. Jahrhunderts vorbereitet. Dies erfordert einen sorgfältigen Umgang damit, um sicherzustellen, dass sie nicht diskriminierend oder ausschließend sind. Es ist wichtig, dass KI-Algorithmen und Sprachmodelle fair und transparent sind und keine bestehenden Vorurteile verstärken. Darüber hinaus müssen Bildungsinstitutionen sicherstellen, dass die Nutzung dieser Werkzeuge die kritische Denkfähigkeit fördert und nicht einfach zu passivem Konsum führt. Nur durch eine ganzheitliche und verantwortungsbewusste Integration von KI und Sprachmodellen in Bildungsprozesse können wir sicherstellen, dass sie ihr volles Potenzial entfalten, um eine inklusive und zukunftsorientierte Bildungslandschaft zu schaffen.



Hauptgast unserer Veranstaltung ist **Bob Blume**. Bob ist nicht nur Lehrer, sondern auch Schulbuchautor, Blogger, Webvideoproduzent, Podcaster und Bildungsinfluencer. Er befasst sich mit Themen der Bildung, speziell der digitalen Bildung, Unterrichtsgestaltung und vielem mehr. In seinem Vortrag wird er das Thema **„Wie kann eine Bildung aussehen, die KI integriert und reflektiert?“** behandeln und wertvolle Einblicke und Anregungen liefern. Er zeigt einen sinnvollen Umgang mit KI im Schulalltag und hat Tipps für Eltern und Lehrer_innen.



Die Online-Veranstaltung wird von der Multimediajournalistin **Sandra Wahle** (1Live Info) moderiert, sodass der Austausch, Fragen und Anliegen zwischen den Teilnehmenden und Bob Blume nach einem Input möglich sind.

Diskutieren Sie mit uns nach einem Input vom Netzlehrer Bob Blume über KI, Schule und deren Anwendung.