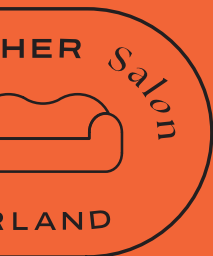


POLITISCHER Salon



**FRIEDRICH
EBERT
STIFTUNG**

Regionalbüro
Rheinland-Pfalz/Saarland



Stiftung Demokratie Saarland

EINLADUNG

**12.7.2022
18.00 UHR**

in der
**STIFTUNG DEMOKRATIE SAARLAND
EUROPAALLEE 18
66113 SAARBRÜCKEN**



Mit dem **POLITISCHEN Salon SAARLAND** möchten wir einen Ort der lebendigen demokratischen Gesprächskultur schaffen und die Filterblasen der (sozialen) Medien zum Platzen bringen mit live Debatten, bei denen das Publikum von Anfang an einbezogen ist. Hier können Bürger_innen, politisch Engagierte und Fachleute miteinander ins Gespräch kommen, kontrovers diskutieren und einander zuhören.

Moderiert wird der Politische Salon von Norbert Klein, ehem. Chefredakteur des Saarländischen Rundfunks.

Zu unserem ersten **POLITISCHEN Salon SAARLAND** haben wir mit Martin Schulz, dem Vorsitzenden der Friedrich-Ebert-Stiftung und ehem. Präsident des Europaparlaments einen überzeugten Europäer mit Wurzeln im Saarland als ersten Gesprächsgast gewinnen können.

Im Gespräch mit Norbert Klein wird Martin Schulz u.a. Position beziehen:

- zur gegenwärtigen Herausforderung der europäischen Demokratie durch den Ukraine-Krieg
- zur großen Frage, wie die Energieknappheit trotz Klimakrise sozial und effektiv bewältigt und
- die Auswirkungen der beschleunigten Veränderungsprozesse für das Saarland bewertet werden können.

Freuen Sie sich auf einen spannenden Abend mit Martin Schulz.

Sie sind herzlich eingeladen dabei zu sein und mit zu diskutieren.

Bernd Rauls & Brigitte Juchems



PROGRAMM

18.00 Uhr Begrüßung

18.10 Uhr Intro
Norbert Klein, Moderator und ehem. Chefredakteur des Saarländischen Rundfunks

18.15 Uhr **Martin Schulz** im Gespräch
Vorsitzender der Friedrich-Ebert-Stiftung und ehem. Präsident des Europaparlaments
Moderiert von **Norbert Klein** und ergänzt durch Kommentare und Fragen aus Publikum und Livechat

20.00 Uhr Informelles Beisammensein und Ausklang des Abends bei einem Umtrunk

KONTAKT

Dr. Verena Paul
Stiftung Demokratie Saarland
Europaallee 18
66113 Saarbrücken
vp@sds.saar.de
0681 - 9062624

Stephanie Hepper
Friedrich-Ebert-Stiftung
Regionalbüro Rheinland-Pfalz/Saarland
mainz@fes.de
06131 - 960670

