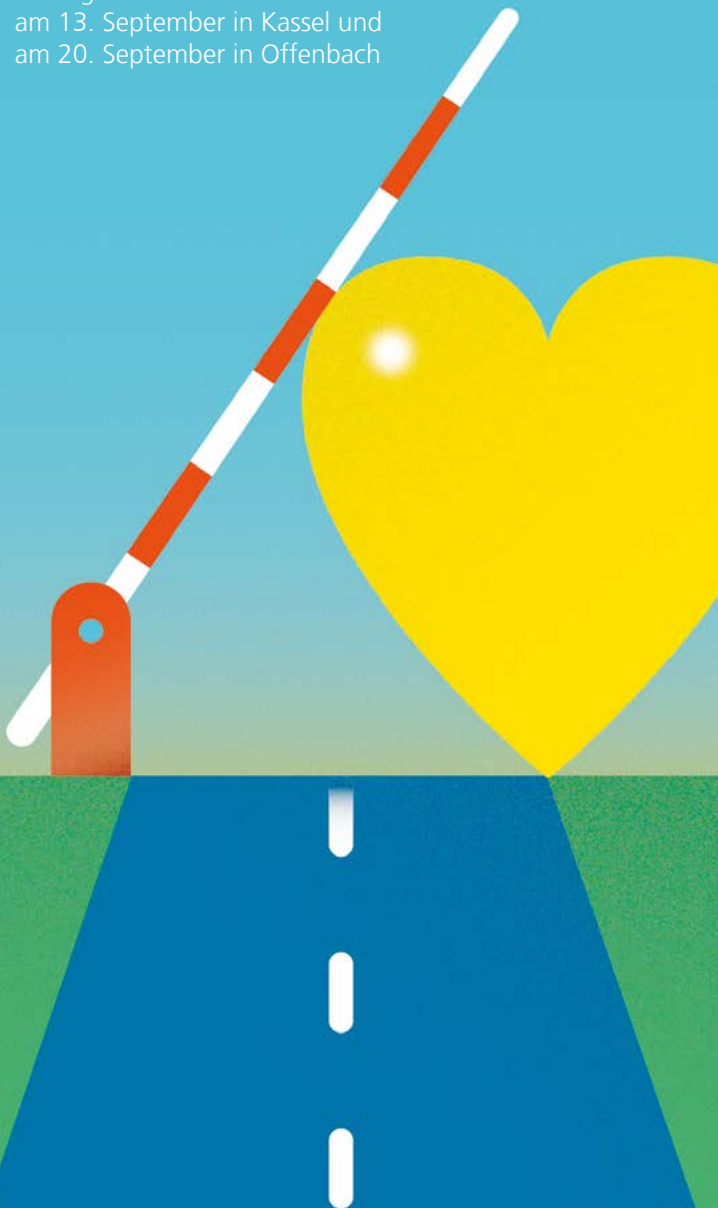


# Über alle Grenzen hinweg

## *Flucht & Hilfe*

Lesung & Diskussion  
am 13. September in Kassel und  
am 20. September in Offenbach

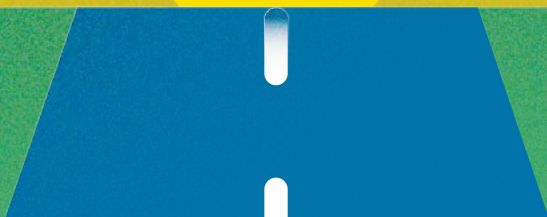
**FRIEDRICH  
EBERT**   
**STIFTUNG**  
Landesbüro Hessen



Sie fühlten sich plötzlich für „wildfremde Menschen“ verantwortlich, mit Herz und Hand, und dies teils rund um die Uhr. Flüchtlingshelfer\_innen im Herbst 2015 – aber oft auch noch heute. Heute, wo aus Nothilfe Integration werden soll. Doch was motiviert sie und was erleben sie in ihrem Engagement?

Erhard Brunn traf und interviewte dutzende Aktive und lässt sie in seinem Buch direkt zu Wort kommen. Er fand dabei viel mehr Bereitschaft zum Bürgerengagement als z.B. Politik oder Kirche bis dahin glaubten, den Menschen abverlangen zu können.

In einer Zeit, in der sich die Politik oftmals eher auf die Sorgen skeptischer Wähler\_innen zu konzentrieren scheint, möchten wir ins Gespräch kommen über das ehrenamtliche Engagement vieler und über die aktuellen Herausforderungen der Integration. Im Anschluss besteht die Möglichkeit, sich die FES-Ausstellung „Menschen in Bewegung“ anzuschauen.



---

## Kassel

13.09.2018

---

- 18.30 Uhr: Begrüßung  
18.35 Uhr: Lesung „Über alle Grenzen hinweg“,  
Erhard Brunn  
19.00 Uhr: Diskussion  
— Erhard Brunn  
— Ute Pähns, Leiterin des Sozialamts der  
Stadt Kassel  
— Moderation: Simon Schüler,  
Friedrich-Ebert-Stiftung Hessen  
19.45 Uhr: Imbiss und Ausstellung  
„Menschen in Bewegung“
- Ort: Haus der Kirche  
Wilhelmshöher Allee 330  
34131 Kassel

Anmeldung\*: [www.fes.de/lnk/hilfe-kassel](http://www.fes.de/lnk/hilfe-kassel)

---

## Offenbach

20.09.2018

---

- 18.30 Uhr: Begrüßung  
18.35 Uhr: Lesung „Über alle Grenzen hinweg“,  
Erhard Brunn  
19.00 Uhr: Diskussion  
— Erhard Brunn  
— Carsten Müller, Sozialdezernent des  
Kreises Offenbach  
— Moderation: Simon Schüler,  
Friedrich-Ebert-Stiftung Hessen  
19.45 Uhr: Imbiss und Ausstellung  
„Menschen in Bewegung“
- Ort: Hafen 2  
Nordring 129  
63067 Offenbach am Main

Anmeldung\*: [www.fes.de/lnk/hilfe-offenbach](http://www.fes.de/lnk/hilfe-offenbach)

\* Aus organisatorischen Gründen versenden wir keine Anmeldebestätigung.  
Bei Fragen zur barrierefreien Durchführung der Veranstaltung wenden Sie sich bitte vorab an uns.

Verantwortlich:

Simon Schüler  
Friedrich-Ebert-Stiftung Hessen

Organisation:

Christine Herzog  
Friedrich-Ebert-Stiftung Hessen  
Marktstr. 10  
65183 Wiesbaden

Tel.: 0611/341415-0

landesbuero.hessen@fes.de  
[www.fes.de/hessen](http://www.fes.de/hessen)  
[www.facebook.com/fes.hessen](https://www.facebook.com/fes.hessen)

