

# DEMOKRATIELUNCH

Do, 10.11.2016 | 12.30 - 14.00 Uhr

Das Wohnzimmer Wiesbaden

**Malu Dreyer**

Ministerpräsidentin von Rheinland-Pfalz

**Anja Reschke**

Norddeutscher Rundfunk



# DEMOKRATIELUNCH

---

mit:

**Malu Dreyer**

Ministerpräsidentin von Rheinland-Pfalz

und

**Anja Reschke**

Journalistin und Moderatorin

u.a. bei Panorama, Norddeutscher Rundfunk

Moderation:

**Prof. Thorsten Faas**

Universität Mainz

---

Datum

Donnerstag,

**10. November 2016**

12.30 Uhr Imbiss

13.00 bis 14.00 Uhr Diskussion

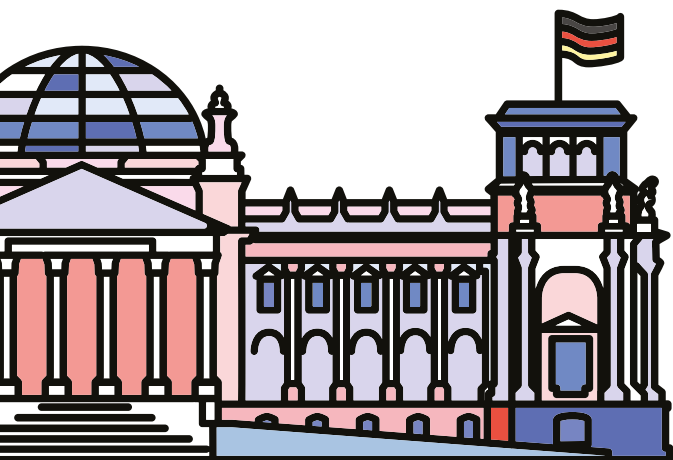
Veranstaltungsort

**Das Wohnzimmer Wiesbaden** ↗

Schwalbacher Str. 51 ↗

65183 Wiesbaden

Tel.: 0611 - 723 85 123





## Gesellschaft vor dem Bruch?

Was ist es eigentlich, das unsere Gesellschaft im Kern zusammenhält? Es ist hinlänglich bekannt, dass der „soziale“ Kitt für eine Gesellschaft eine zentrale Voraussetzung ist. Wie ist es bei uns um ihn bestellt? Wie wirken sich demographische Herausforderungen aus? Wie zunehmende soziale Ungleichheiten? Worüber können wir noch gemeinsam sprechen, wenn alle in ihrer eigenen medialen „Filter Bubble“ leben? Und was sind die Folgen eines Auseinanderdriftens der Gesellschaft: politisch, wie ökonomisch? Ist „mehr Demokratie“ eine Lösung? Oder vielleicht gerade nicht?

Fragen über Fragen. In unserer zweiten Veranstaltung der Reihe Demokratielunch.

## Anmeldung

Wir bitten um Ihre verbindliche Anmeldung.  
Die Veranstaltung ist kostenfrei.

Wir versenden keine Anmeldebestätigung.  
Bei Fragen zur barrierefreien Durchführung der  
Veranstaltung wenden Sie sich bitte an die  
verantwortliche FES-Mitarbeiterin.

## Zur Anmeldung im Internet hier klicken [↗](#)

Es werden Video- und Fotoaufnahmen zur anschließenden öffentlichen  
Verwendung gemacht. Mit Ihrer Anmeldung erklären Sie sich mit deren  
Nutzung einverstanden.

---

Verantwortlich:

**Nicole Nestler**

Friedrich-Ebert-Stiftung  
Leiterin Landesbüro Hessen

Organisation:

**Gunnhild Meier**

Landesbüro Hessen  
Friedrich-Ebert-Stiftung

Tel.: 0611 341415-0

E-mail: [landesbuero.hessen@fes.de](mailto:landesbuero.hessen@fes.de)

