

## Präsenzworkshop

**Dauer:** mindestens fünf Zeitstunden

**Termin:** nach Vereinbarung

**Mindestanzahl:** 15 Personen

## Veranstalter

**Friedrich-Ebert-Stiftung Bayern**

[www.fes.de/lnk/rettetdiewahlenbayern](http://www.fes.de/lnk/rettetdiewahlenbayern)

#rettetdiewahlen

## Kontakt

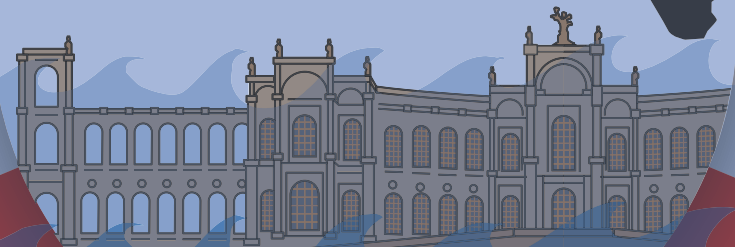
**Detlef Staudé**

[detlef.staude@fes.de](mailto:detlef.staude@fes.de)

Tel.: 0941/788 354-38

[www.fes.de/bayern](http://www.fes.de/bayern)

RETTET DIE  
WAHLEN!



FRIEDRICH  
EBERT  
STIFTUNG

BAYERN

Liebe Schüler\_innen,  
liebe Lehrer\_innen,  
liebe Interessierte,

der Countdown läuft bis zur Landtagswahl in Bayern am 8. Oktober 2023.

Der Krieg in Europa, die Folgen der Coronapandemie und der Klimawandel beeinflussen den Alltag vieler Menschen. Bezahlbarer Wohnraum, mehr Digitalisierung und der Ausbau erneuerbarer Energien sind einige Themen, die im Wahlkampf eine wichtige Rolle einnehmen werden. Der bayerische Landtag wird dazu in den kommenden Jahren wichtige Entscheidungen treffen. Daher gilt: Wer die Wahl hat, sollte gut vorbereitet sein!

Wen oder was wählt man zur Landtagswahl nun aber konkret? Warum ist es wichtig, in einer Demokratie das Wahlrecht zu nutzen? Wie sieht so ein Wahlzettel aus? Worüber entscheidet der Landtag und was hat das mit mir und meinem Leben zu tun? Warum gehen gerade in letzter Zeit so viele Menschen nicht mehr zur Wahl? Was bedeutet das für die Demokratie insgesamt? Welche Themen sind jungen Menschen besonders wichtig? Wie stehen die Parteien zu aktuellen gesellschaftspolitischen Fragen?

Wir wollen im Rahmen des Workshops diese und weitere Fragen rund um die Landtagswahl klären und gemeinsam diskutieren. Die Veranstaltung richtet sich an Jugendliche ab Klassenstufe 10 (auch für berufliche Schulen und FOS/BOS geeignet) und ist ideal für Schulklassen oder Kurse. Selbstverständlich steht der Workshop auch Jugendgruppen offen.

Der Workshop wird in Präsenz an Eurer/Ihrer Schule oder Einrichtung angeboten. Er setzt sich aus unterschiedlichen Modulen zusammen und kann auf die Wunschthemen und das Zeitbudget abgestimmt werden. Zur konkreten Terminplanung wendet Euch/wenden Sie sich direkt an uns.

Herzliche Grüße  
Das Team Friedrich-Ebert-Stiftung Bayern



Demokratie und Wahlen  
Warum ist Wählen wichtig?

Landespolitik: Wie? Wo? Was?  
- Akteur\_innen  
- Aufgaben und Zuständigkeiten

ixi des Wählens  
Von A wie Abgeordneter bis Z wie Zweitstimme  
Wie funktioniert eine Wahl?

Wahlprogramme  
Wer sagt was?

Who is Who?  
Spitzenkandidat\_innen im Check

Eure Meinung ist wichtig!  
Diskutiert mit uns.