

# Die Wiederbelebung der Kommunen in der Pflegepolitik – aktuelle Entwicklungen und Politikvorschläge in Deutschland

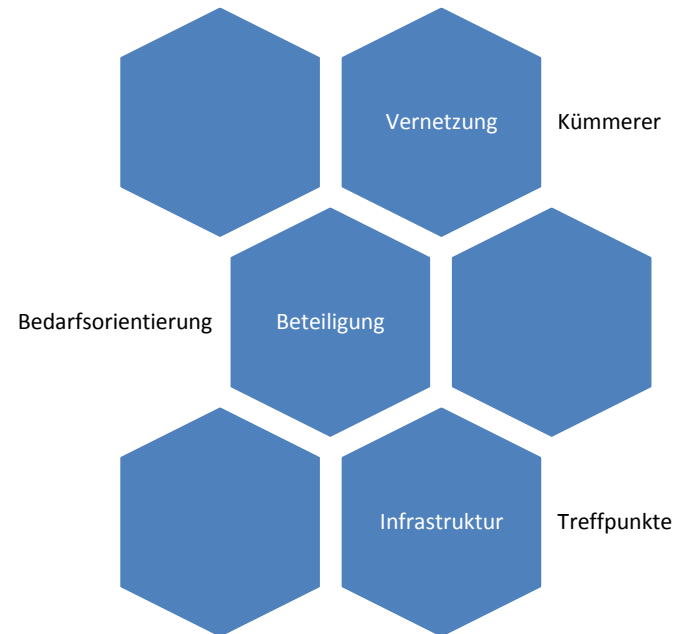
Prof. Dr. habil Thomas Klie

17. September 2015

Mainz

# Quartier und Dorf im Trend

- Gemeinwesenorientierung
  - Soziale Probleme und Raumbezug, Interessenslagen
- Sozialraumorientierung
  - Aktivierung, Eigensinn, Selbstorganisation, Integration
- Quartiersmanagement
  - Soziale Stadt, soziale Architektur,
- Heime der „5. Generation“
  - Öffnung, Deinstitutionalisierung
- Förderprogramme
  - NRW Quartierskonzepte
- Stadtentwicklung
  - § 171 f BauGB



# Global und lokal

- Im Zeitalter der Globalisierung gewinnt das Lokale an Bedeutung. Die Aufwertung des Lokalen ist die Kehrseite der Globalisierung.
- Es sind nicht nur die tief im Menschen verankerten Bedürfnisse nach sozialer Bezogenheit als *conditio humana*, es sind auch die sehr unterschiedlichen Lebensbedingungen und Lebenslagen in den jeweiligen Regionen, in Städten und Dörfern, die Antworten auf demographische Herausforderungen und soziale Wandlungsprozesse unterschiedliche Gesichter geben und je eigene Antworten erfordern.
- Der Blick der Sozialpolitik *verörtlicht sich*



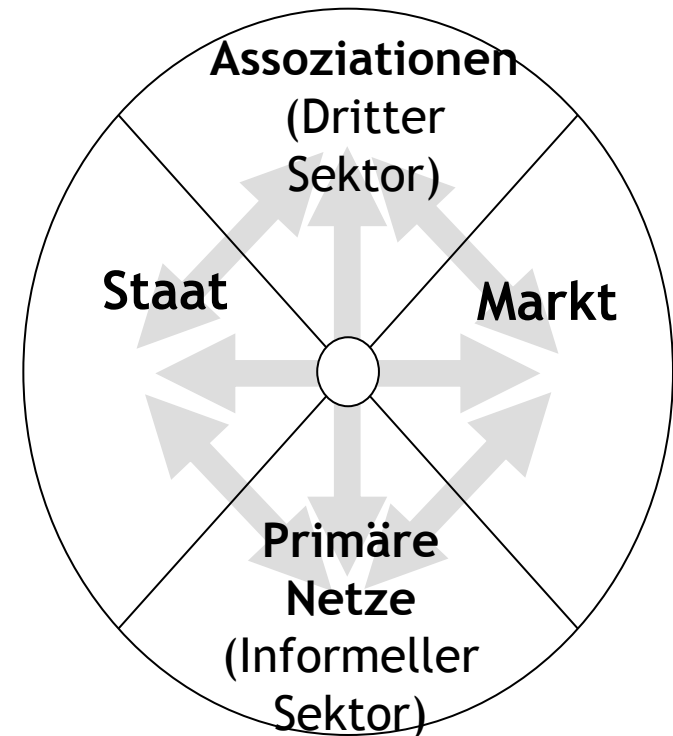
# Subsidiarität

## Ordnungsprinzip und Resultat zugleich

Subsidiarität setzt voraus, dass eine übergreifende Gesamtaufgabe auf eine Vielfalt von Akteuren und Trägern verteilt ist, die sich ergänzen, um zur Erfüllung der Gesamtaufgabe das ihnen Gemäße beizutragen

Einfache Bilder von konzentrischen Kreisen der Verantwortung werden unserer modernen, funktional ausdifferenzierten Gesellschaft nicht mehr gerecht.

Der Rückgriff auf das Subsidiaritätsprinzip verlangt nach einer Debatte über Fairness: auf dem Weg in die "geteilte Sorge"

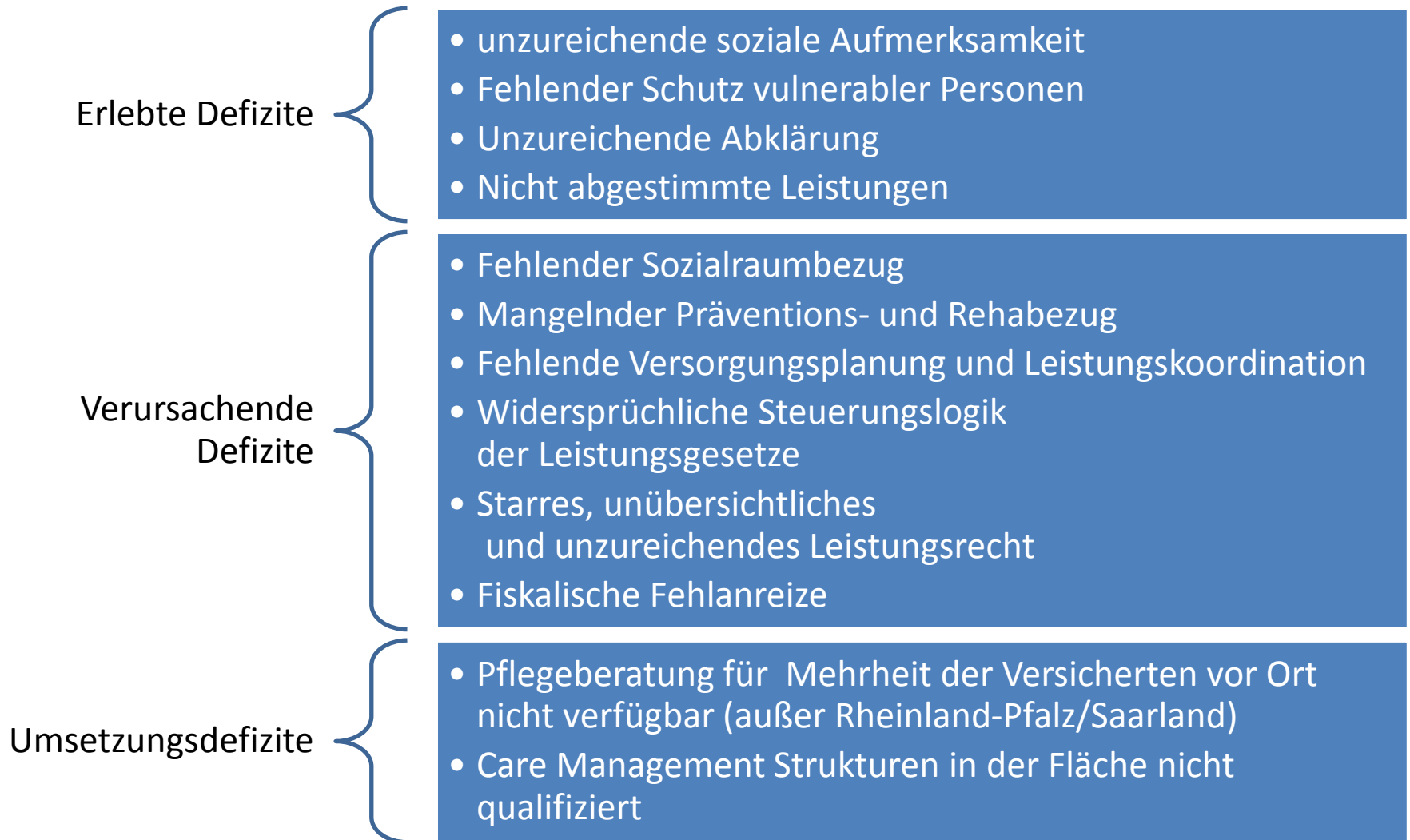


# Die Bedeutung der Kommunen

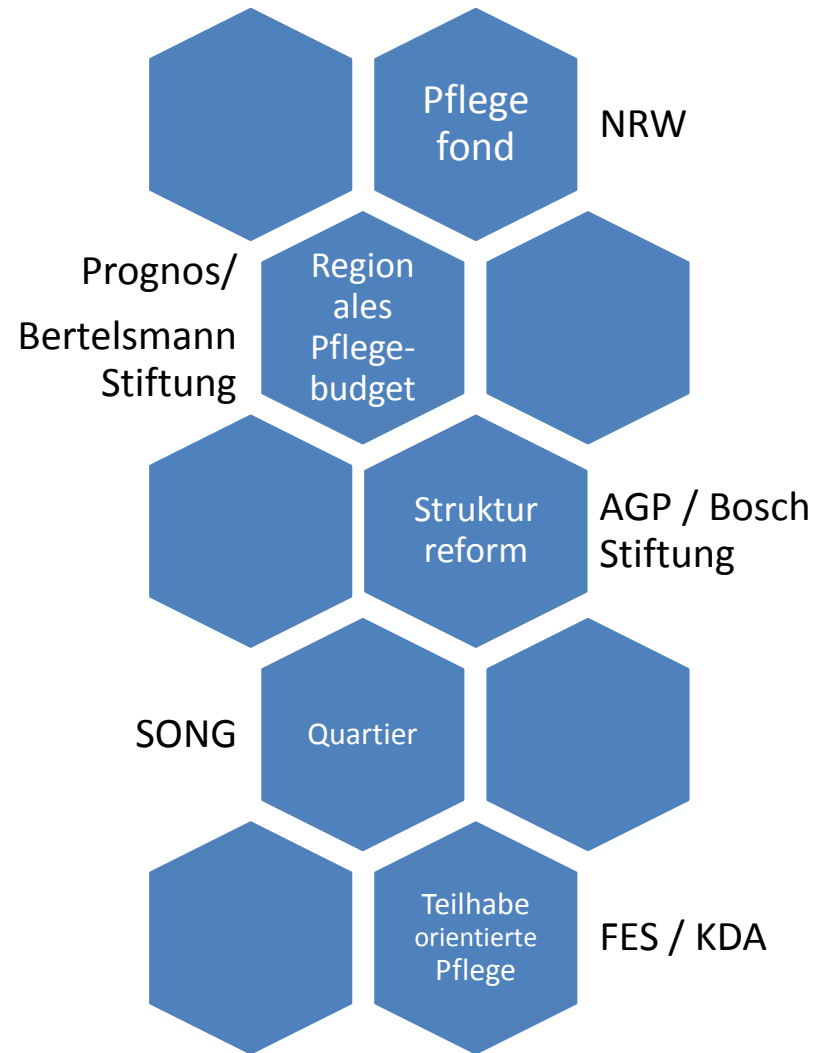


- Anerkannt im Koalitionsvertrag
- Praktiziert in vielen Kommunen
- Von den kommunalen Spitzenverbänden betont
- Von manchen Bundesländern aktiv gefördert
- Unterstützt und angeregt in zahlreichen Modellprogrammen
- Gegenstand der Arbeit von Kommissionen (ABK; EBK)
- Erwartung von Bürgerinnen und Bürgern: „Leben und Sterben wo ich hingehöre“
- SONG: Praxis und Position

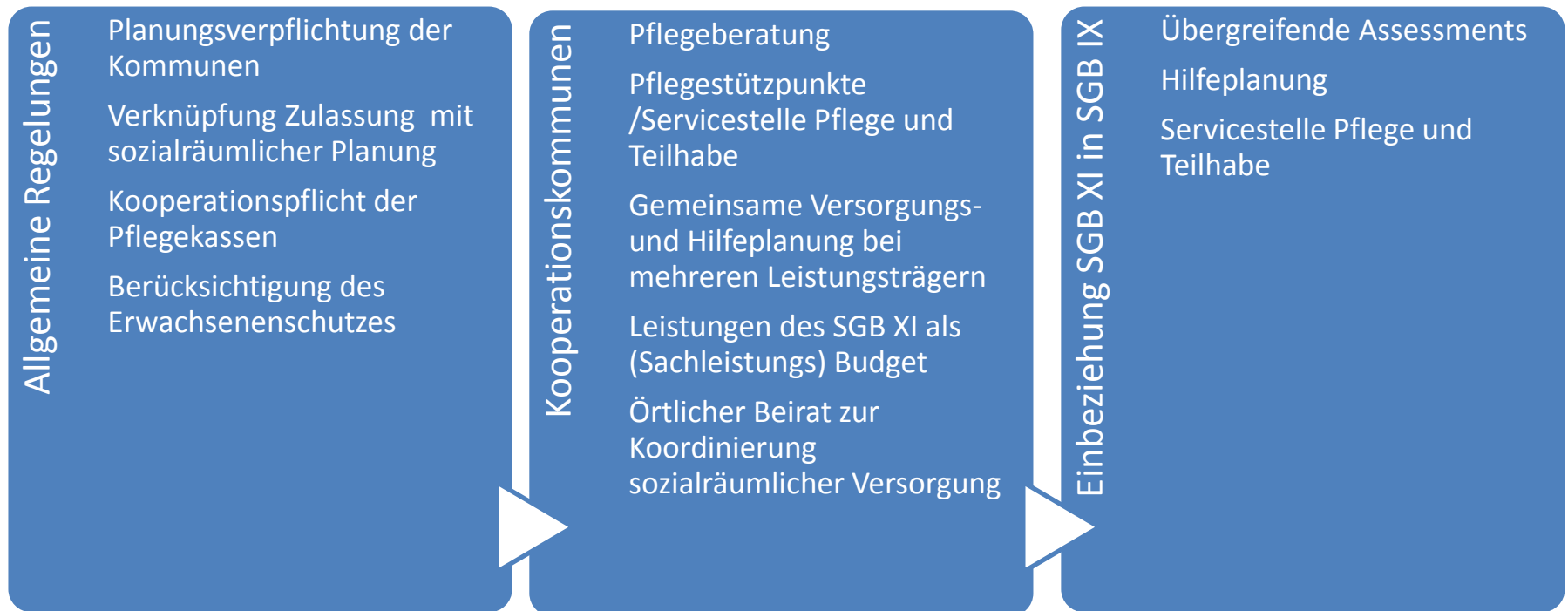
# Handlungsbedarf



# Mehr Kommune in der Pflege

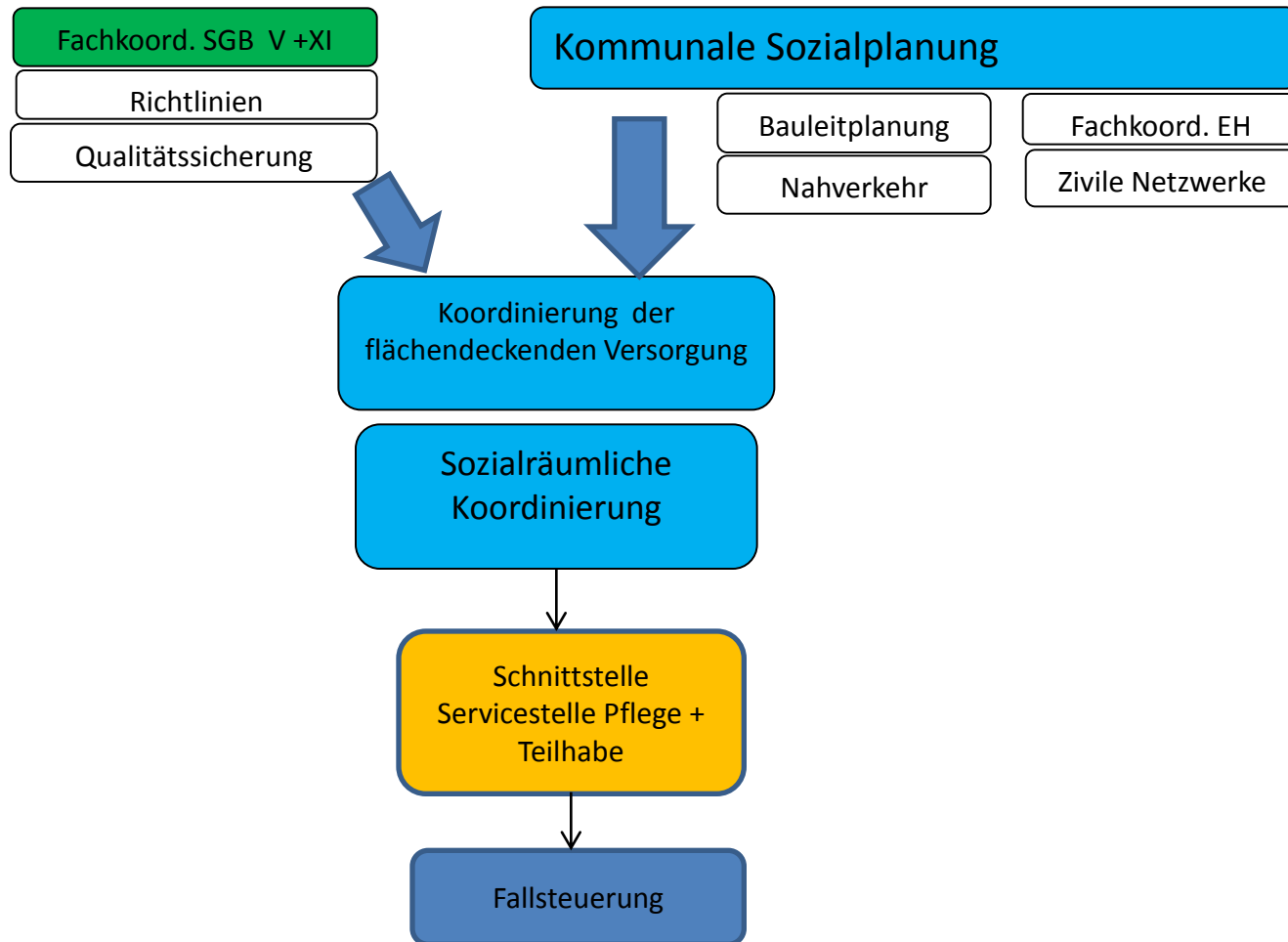


# Stärkung der Kommunen





# Kommunale Rolle



# Allgemeine Regelungen zur Stärkung der Kommunen

## Planung

- Planungsverpflichtung der für §§ 61 ff SGB XII Zuständigen für Pflege in Kooperation mit örtlichen AG Pflege, Pflegekassen, in Abstimmung mit Teilhabe und Gesundheit
- Regelungsort: SGB XII oder IX, flankiert durch Landespflegegesetze und § 9 SGB XI

## Pflegeberatung

- Sicherstellung einer qualitätsgesicherten örtlichen, zugehenden Pflegeberatung
- Kooperations- bzw. Finanzierungsverpflichtungen der Pflegekassen, wenn und soweit diese Aufgaben vor Ort nicht wahrgenommen werden können

## Erwachsenenschutz

- Verpflichtung, bei Beratung gem §§ 7, 7a SGB XI, 71 SGB XII Aspekte des Erwachsenenwohls (Haager Erwachsenenenschutzabkommen) zu beachten, Unterstützung anzubieten, auf Inanspruchnahme geeigneter Hilfen hinzuwirken und ggf. das Betreuungsgericht / die Betreuungsbehörde einzuschalten
- Aufgabennorm für die Betreuungsbehörden, Hinweisen zur Gefährdung des Erwachsenenwohls nachzugehen

## Örtliche AG Pflege und Teilhabe

- Länderverpflichtung zur Beobachtung der bedarfsgerechten Infrastruktur und Planung
- Bestimmung der örtlich zuständigen Stellen für Koordination (ggf. an Pflegestützpunkten)



Politischer Handlungsbedarf und fachlicher Konsens

Flächendeckende und für alle verbindliche Regelung nicht durchsetzbar, darum 1. Schritt



Attraktive Option für pflegepolitisch aktive und interessierte Kommunen

# Zielsetzung

- Einbeziehung von kommunalen Ressourcen, Strukturen und Kompetenzen in Pflegeinfrastruktur
- Nutzung bestehender Strukturen und deren Weiterentwicklung und Qualifizierung
- Vom Modellprojekt zur regionalen good practice
- Impulse für pflegepolitische Diskurse vor Ort
- Fiskalische Steuerungsinteressen der Kommunen



## Option

- Landkreise / kreisfreie Städte
- Die festgelegte Merkmale erfüllen
- Erhalten Recht auf Option

## Kooperationsvereinbarung

- Mit Pflegekassen über Sicherstellung und Organisation der Pflegeberatung, der Kooperation in Pflegestützpunkten
- Abreden über die Finanzierung der Aufgaben
- Abreden über die Koordination und Kooperation

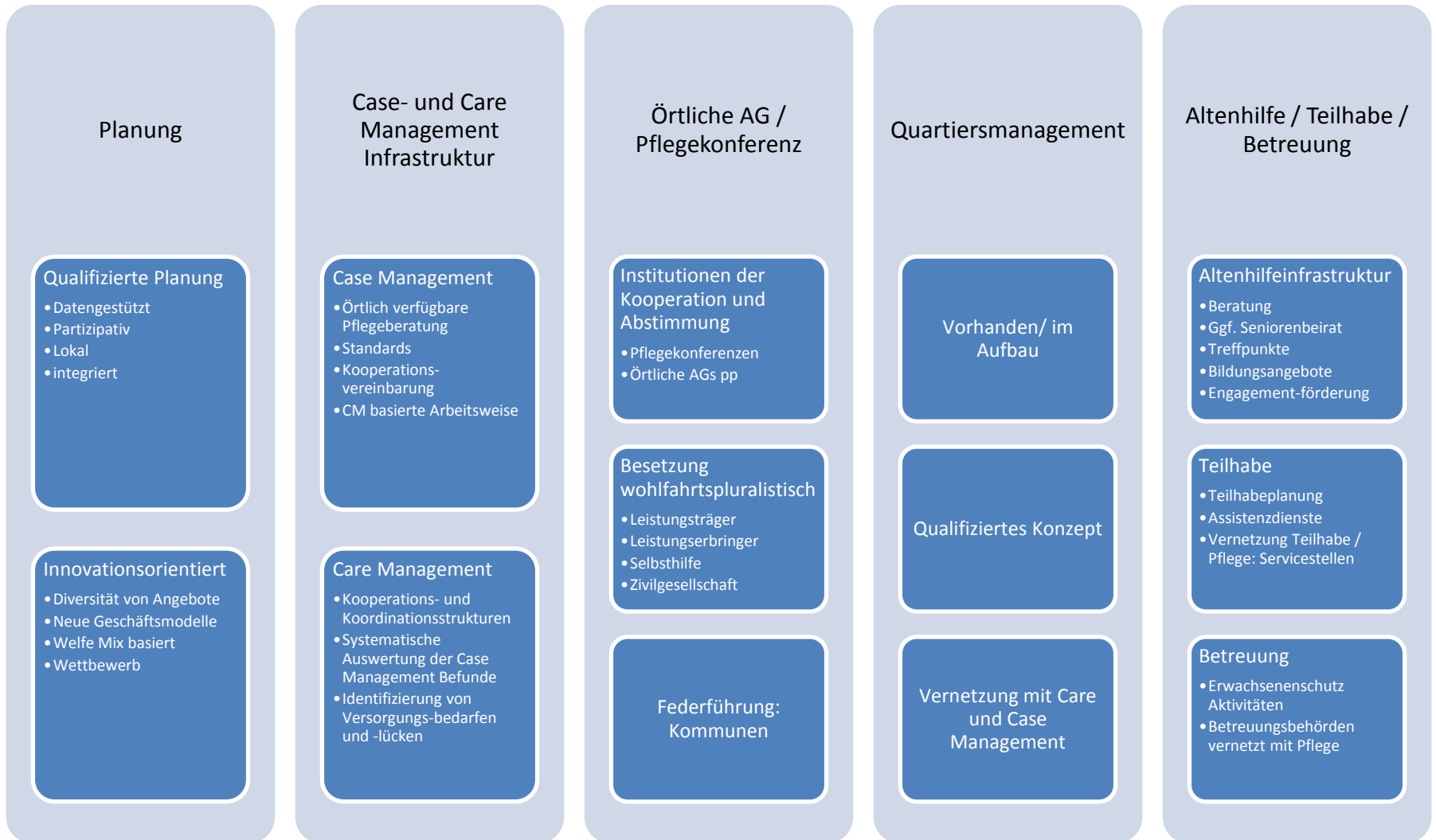
## Verwaltungsverfahren

- Absprachen über integrierte Begutachtungsverfahren und übergreifende Assessments
- Absprachen über Verwaltungsverfahren, Hilfeplanung und Beauftragtenstellung

## Finanzierung

- Aufgaben der Pflegeberatung aus Mitteln der SPV
- Implementation: Mischfinanzierung
- Evaluation: Ausgleichsfond

# Voraussetzungen



Beauftragung Kommunen  
 Vertragsangebot  
 Kommunen  
 Kommt zustande: 50 %  
 der Kassen stimmen zu  
 Vertragsinhalte  
 - Personalgestellung  
 Finanzierung  
 Budget  
 Kooperation  
 Datenschutz  
 Pp  
 Schiedsperson

Pflegeberatung

Strukturen der  
 Zusammenarbeit  
 Gremien  
 Kooperationsabsprachen  
 pp

Pflegestützpunkte

Quartiersmanagement  
 Treffpunkte  
 Beteiligung  
 Beratungsstellen des  
 ÖGD, Altenhilfe,  
 Eingliederungshilfe  
 pp

Kommunale Infrastruktur

## Notwendige Diskussion

- Pflegebedürftige sind Behinderte
- Behindertenrechtskonvention
- Nach NBA keine sinnvolle und fachlich tragfähige Abgrenzung
- Bundesteilhabegesetz und Pflegereform koordinieren

## Anwendung Verfahrensregelungen aus dem SGB IX in Kooperationskommunen

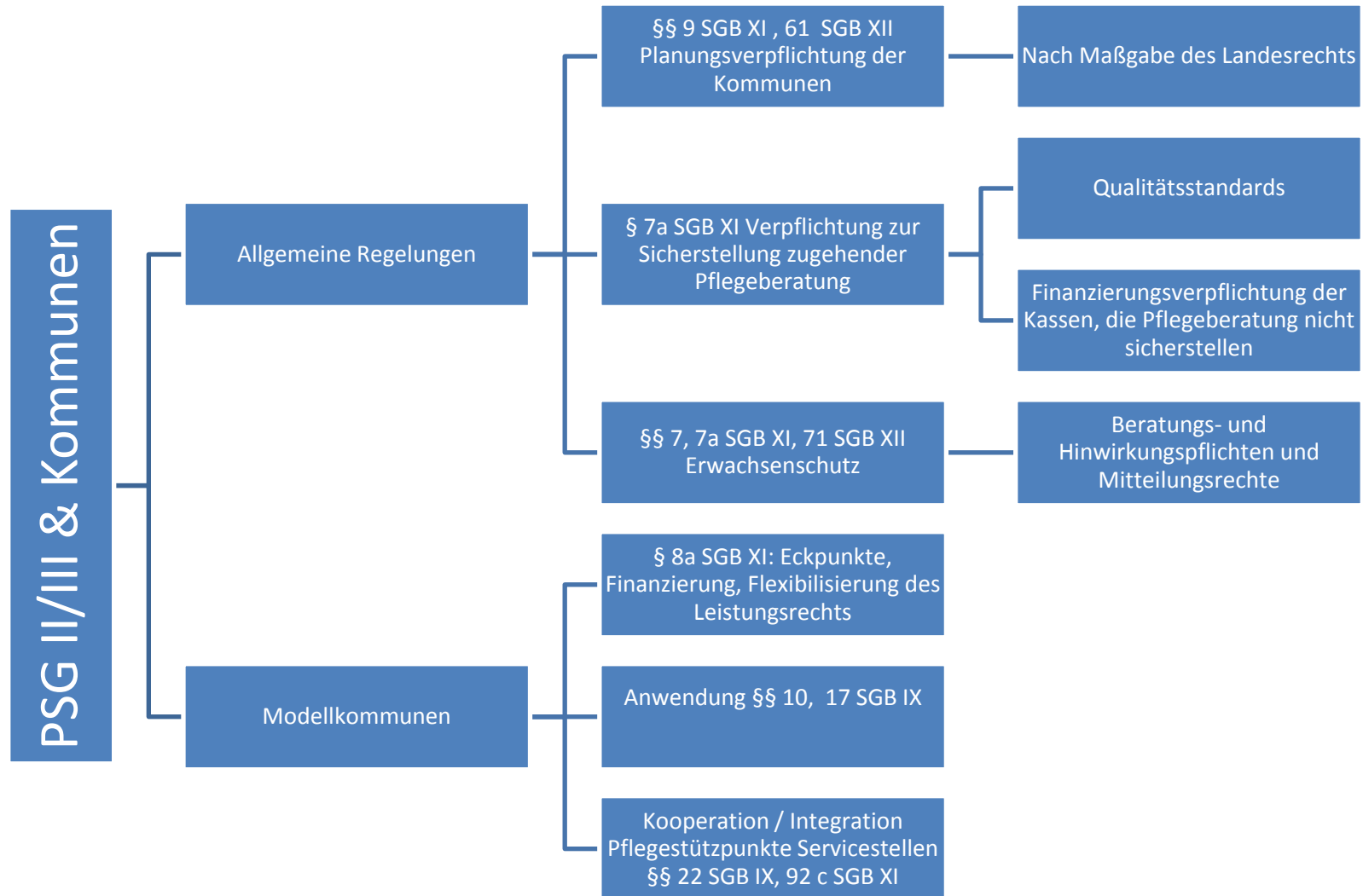
- §§ 10, 17 SGB IX
- Regelung im SGB IX oder XI

## Pflegeversicherung als Rehabilitationsträger

- Gewährt Leistungen anderer Rehaträger (PNG)
- Erbringt eigene Rehalleistungen
- Pflegeleistungen nach NBA als soziale Teilhabeleistungen ?
- **Nicht abgeschlossene Diskussion**



# Pflegestärkungsgesetz II/III



# Ressortübergreifende Politik

## BMG

- Neuer PB Begriff
- Leistungsausweitung
- Flexibilisierung
- Pflegefachlichkeit

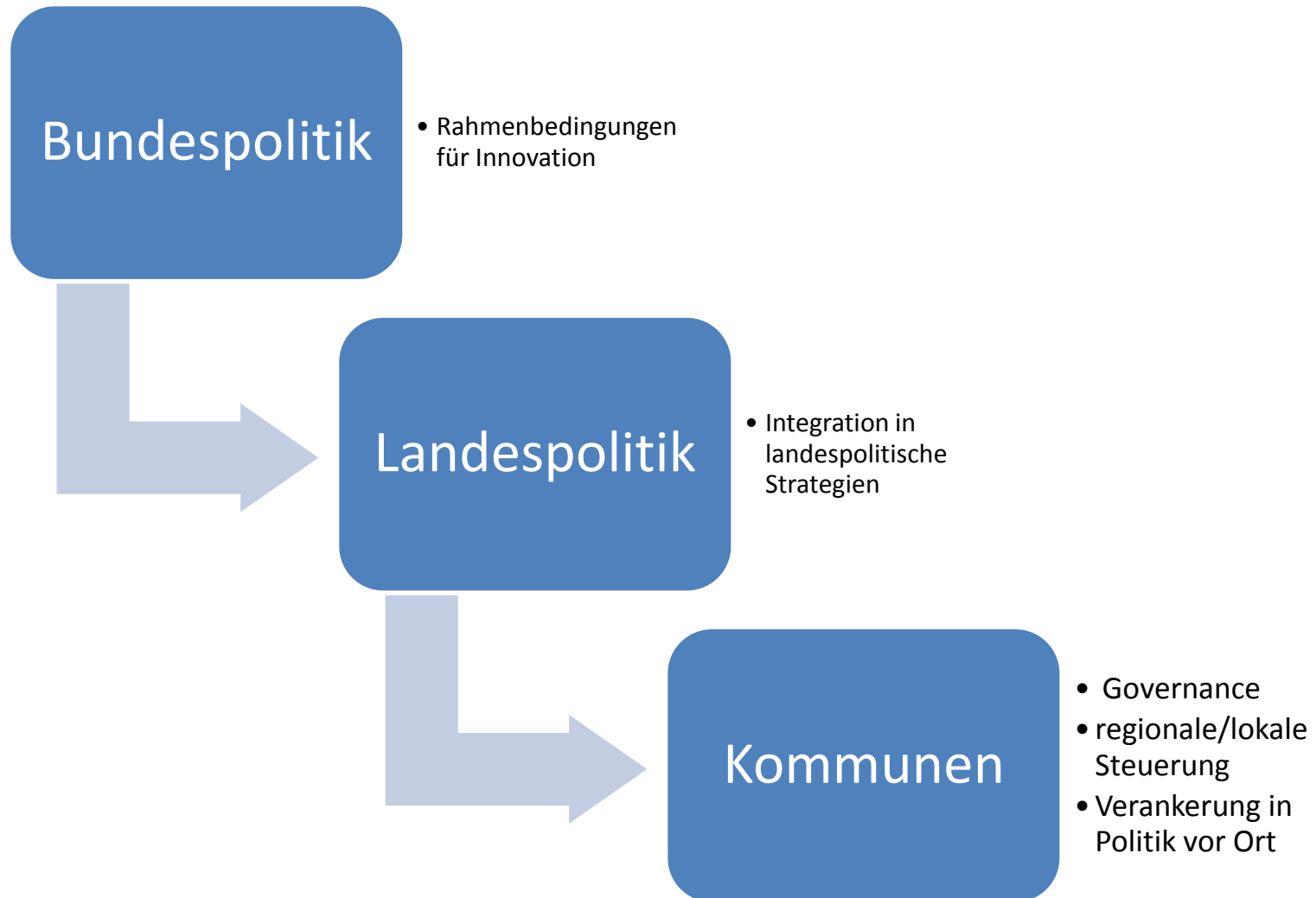
## BMFSFJ

- Lokale Infrastrukturen
  - MGH, BfF pp
- Öffentliches Bewusstsein
  - Allianz für Demenz
- Bürgerschaftliches Engagement
  - FD
- Integration  
Erwachsenenschutz

## BMAS

- Inklusion
- Teilhaberechtsreform
- Revision/ Öffnung SGB IX

# Kooperativer Föderalismus



# Diskussion

